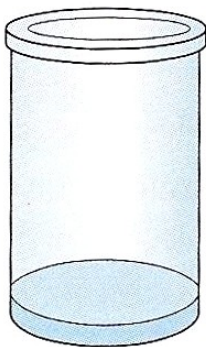




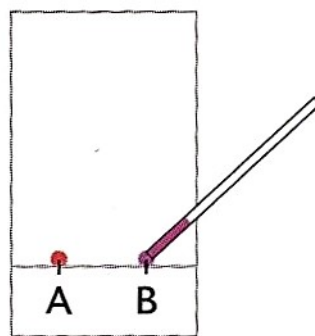
3 Faire une chromatographie sur couche mince (CCM)

- 1 Verser un fond d'éluant dans la cuve à CCM.
- 2 À 1 cm du bas de la plaque, tracer une ligne de dépôt au crayon à papier et repérer les points de dépôts.
- 3 Sur chaque point de dépôt, déposer à l'aide de pipettes pasteur une goutte de chaque substance à tester dissoute ou diluée dans un peu d'éluant.
- 4 Placer la plaque dans la cuve immobile et fermée et laisser l'élution se faire jusqu'au 3/4 de la plaque environ.
- 5 Sortir la plaque, repérer immédiatement le front d'élution au crayon à papier et laisser sécher à l'air libre.
- 6 Si les espèces chimiques sont incolores, révéler la plaque sous UV et entourer chacune des taches.

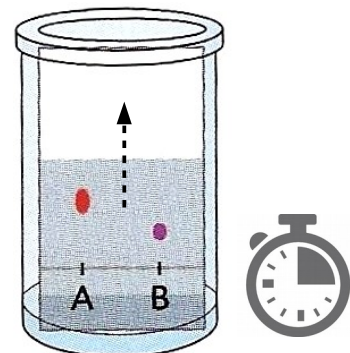
1



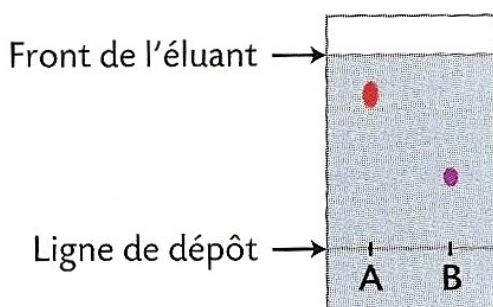
2 3



4



5



6

